

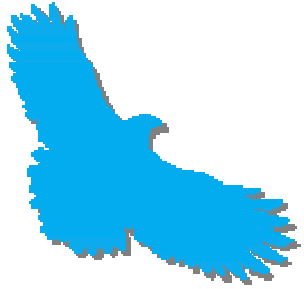
지자체 세정과 귀중

자동차세 체납차량 적발 서비스 제공 제안서



Eagle-1

(주) 이보텍¹



자동차세 체납차량 적발 서비스

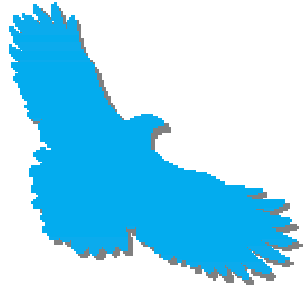
“걸어가며 한대 한대 무작위로 확인하고 나가는 노동력 위주의 수작업 세무행정”을 고가의 시스템(약 5,000만원)을 구입 할 필요 없이 필요 시에만 “체납 차량만을 즉각 즉각 적발, 영치하며 달려가는 소수정에 전천후 기동화 세무행정” 으로 바꿔 드립니다.

서비스 업무 구분

단속 공무원 : 체납차량 리스트 준비 (엑셀 폼, USB카드에 의해 단속 공무원이 휴대함으로써 리스트 유출 불가능), 단속 영치공무원 탑승, 체납차량 적발 시 영치작업, 기타 단속차량 관리업무

당사 인원 : 시스템 설치, 체납차량 적발을 위한 시스템 조작 및 관리

서비스 요금 : 체납차량 적발 1대당 2,000원(부가세 별도)



휴대형 실시간 체납차량 대량적발 시스템

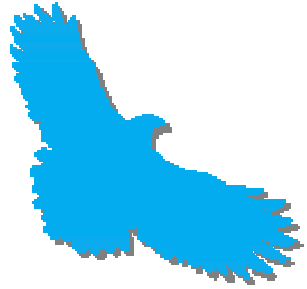
카메라부는 일반 승용차 지붕 위에 탈착식 마그네트 고정,
인식 프로세서부는 차량 트렁크에 탑재하여 연결



Eagle-1

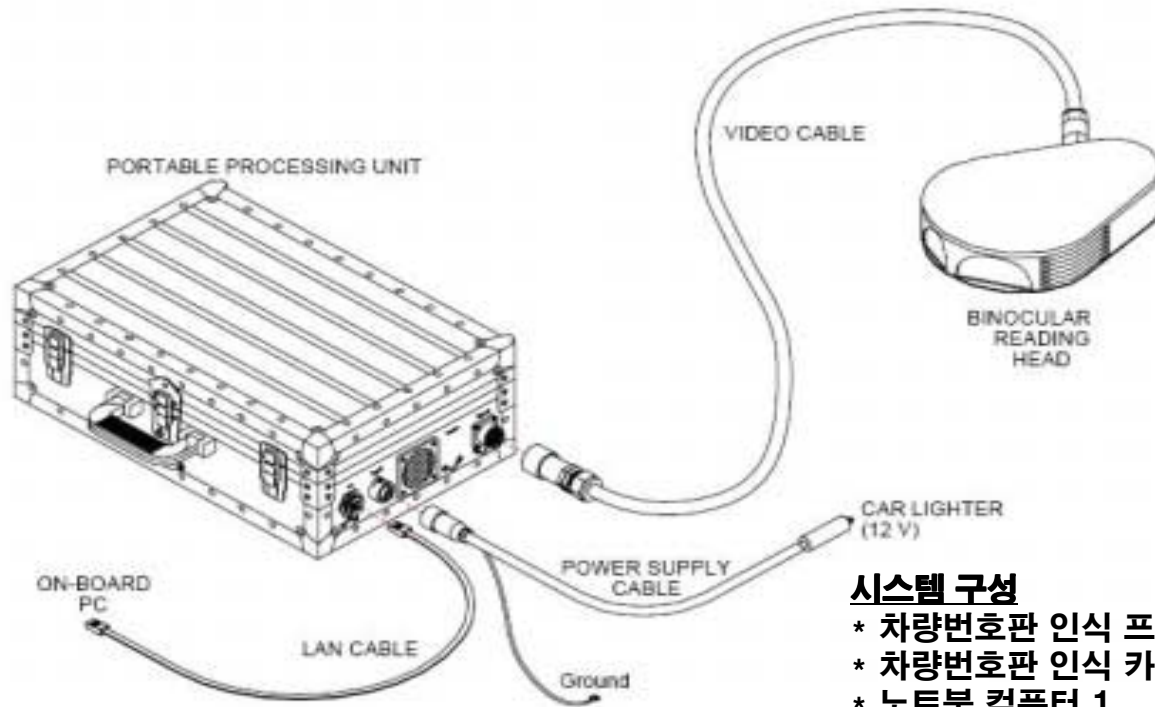
(주) 이 보 텍

3



실시간 체납차량 대량적발 시스템

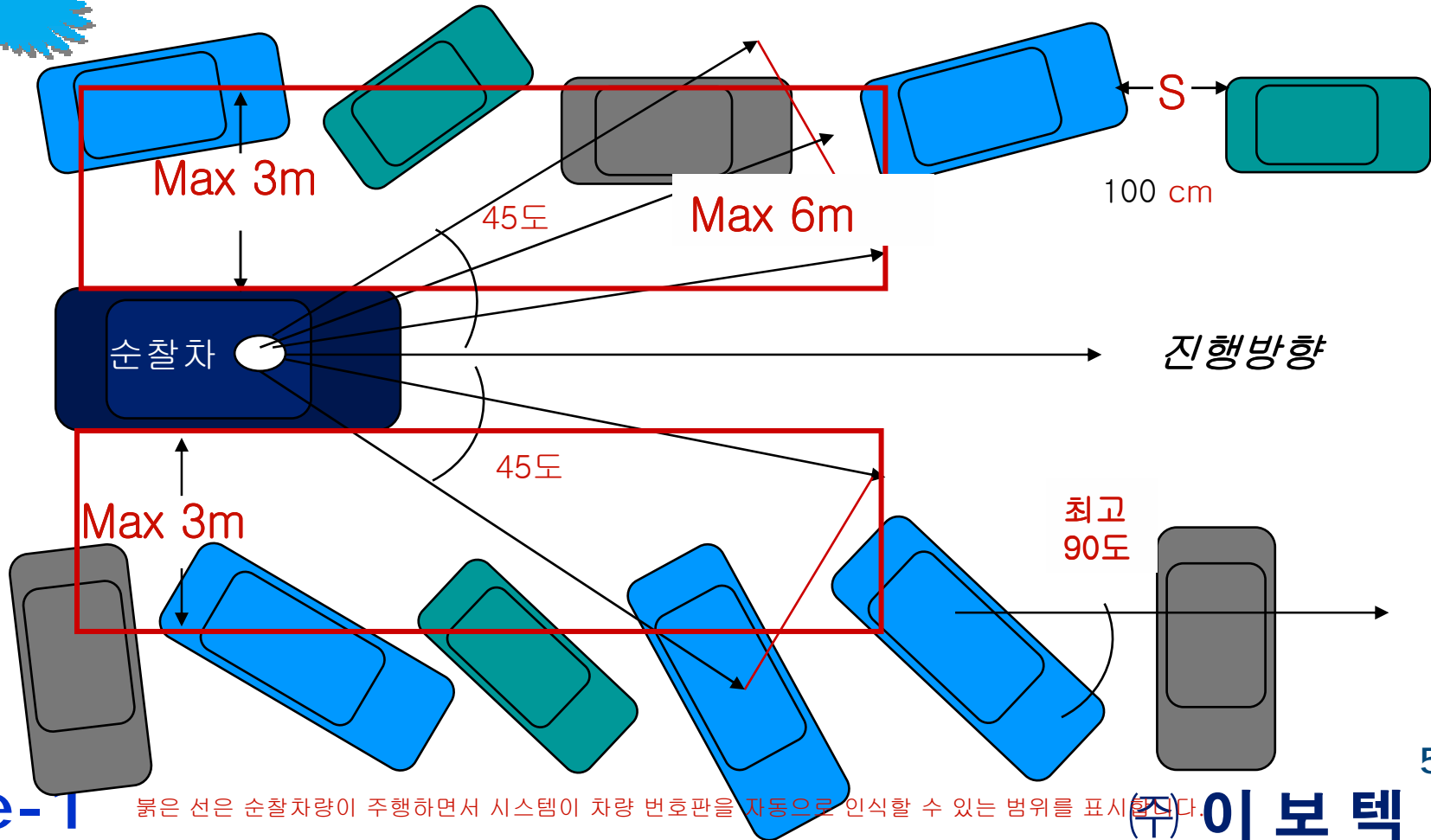
* 견제여력이 필요없습니다.

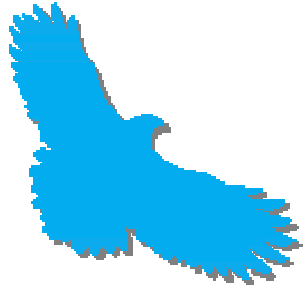


시스템 구성

- * 차량번호판 인식 프로세서 1
- * 차량번호판 인식 카메라 2
- * 노트북 컴퓨터 1
- * 휴대형 케이스, 설치 케이블 및 부품

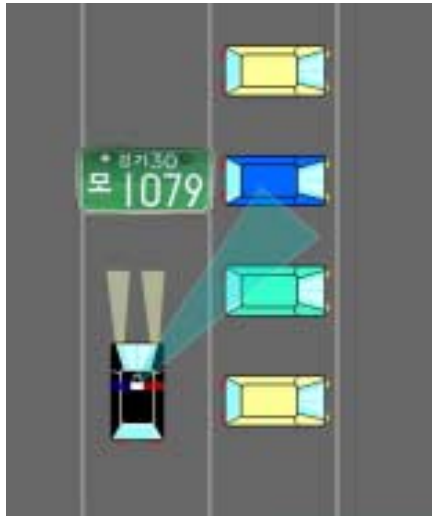
이글-1의 차량번호 인식범위 및 각도



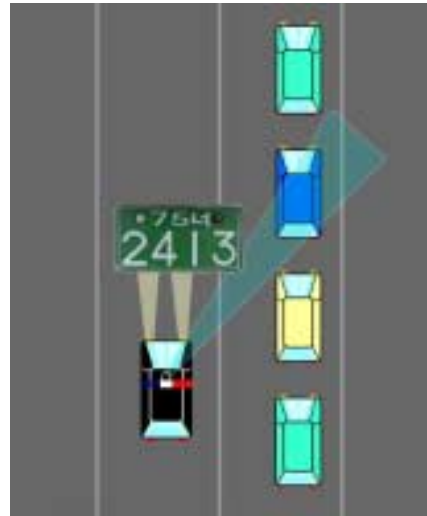


이글-1의 주,야간 차량번호판 인식방식

전천후, 주간, 야간, 노상, 지하주차장 시간당 최대 1,000대의 번호판 조회가능



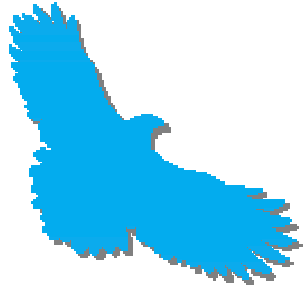
90도 주차차량



일렬 주차차량

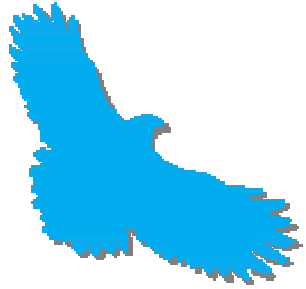


양방향 차번 인식



체납차량 발견 시의 모니터 화면 경보 발령과 동시에

Acknowledge	88가6165	
PNC Search		
Details...		
Lane:	LANE 1	
Time:	28 Jul 2005 11:07:59	
Alarms outstanding:	1	
체납차량		
조회를 원하는 내용을 추가할 수 있습니다.		



**Eagle-1 장착 단속차 이용 시
모든 주차차량 번호 조회 대조 소요 예상 시간(예)**



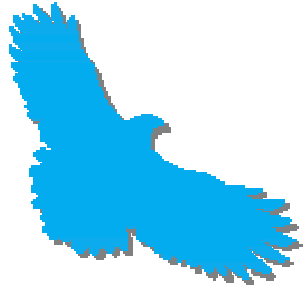
(약 10분 소요)



(약 5분 소요)

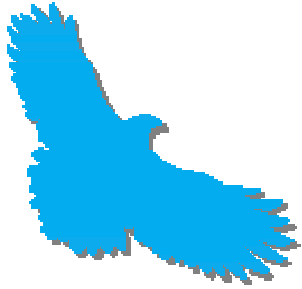
Eagle-1

(주) 이보텍



본 시스템의 장점

- 휴대형으로 일반 승용차에 간단 설치할 수 있으며 시간당 기존의 도보 단속의 50배 이상의 효율로 체납 차량을 단속할 수 있어 체납을 대폭 감소 가능
- 승차단속으로 기존의 도보단속과는 달리 천기나 계절에 상관없이 쾌적하고 손쉽게 단속할 수 있음
- 세계 제일의 IT강국의 첨단 디지털시대에 단순 노동집약 업무인 단속 공무원들의 도보순회 단속에 따른 체력소모, 쪽팔림 및 비능율을 완전 제거해 주는 승차 단속 서비스.
- 소수의 인원으로 최대의 효과를 얻을 수 있어 항상 필요 시 저인망식 단속이 가능하며 이벤트성의 전 공무원의 대량동원이 필요 없어, 인건비 및 관리비 절감이 가능합니다.
- 고가의 시스템을 구입할 필요 없이 필요 시 본 서비스를 이용하기만 하면 되기 때문에 시스템 관리인원이나 관리에 따른 비용이 필요 없습니다.



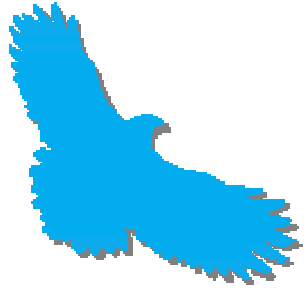
뉴스(당사 이글-1 솔루션 현지파트너 수주성공)

LA 첨단 경찰차 배치 "수배자·도난차 꼼짝마"

[한국경제 2005-09-30 17:32]

미국 로스앤젤레스 경찰국(LAPD)이 도난 차량과 수배자들을 현장에서 쉽게 가려 낼 수 있는 최첨단 장비를 갖춘 신형 순찰차를 현장에 배치할 계획이어서 범죄 자들의 간담이 서늘해질 전망이다. LAPD가 내년 초까지 각 지구별로 1대 이상씩 배치할 계획인 이 순찰차는 시험 운행에서 기존 순찰차의 약 3배에 달하는 도난차량 적발건수를 기록, 우수한 성능을 보여줬다.

신형 순찰차가 이처럼 탁월한 성과를 올린 것은 물론 각종 첨단장비 때문이다. 차량 지붕의 경광등 좌우에 설치된 번호판 인식 카메라는 차량 내부의 랩톱컴퓨터와 연결돼 포착되는 모든 차량의 번호판이 10만건 이상의 도난차량과 일치되는지를 수시로 검색, 도난차량으로 파악될 경우 즉시 경고음을 낸다. <연합>



궁금하신 내용을 문의해 주십시오.

(주) **이 보 텍**

EVOTEC Co., Ltd.

경기도 성남시 중원구 상대원동 442-5

쌍용IT트윈타워 2차 505호

전화 (031)732-4991

1990년도 창립

당사주요품목

- *모바일 차량번호인식시스템 개발 및 수출
- *엘리베이터 탑승자 보안시스템 개발 및 수출
- *PDA용 음성인식을 통한 차량조회시스템 개발
(특허출원10-2005-0090907)

***본 제안서의 내용은 성능 개선을 위하여 예고 없이
변경될 수 있습니다.**

Eagle-1

(주) 이 보 텍 ¹¹